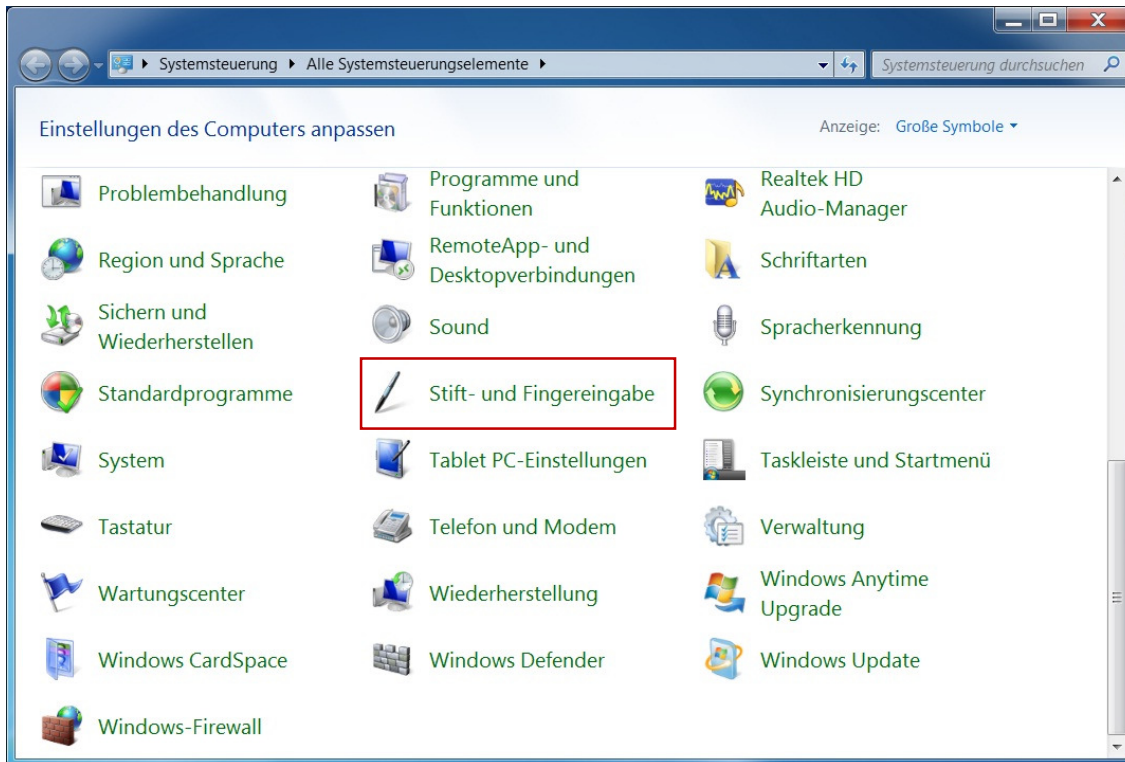
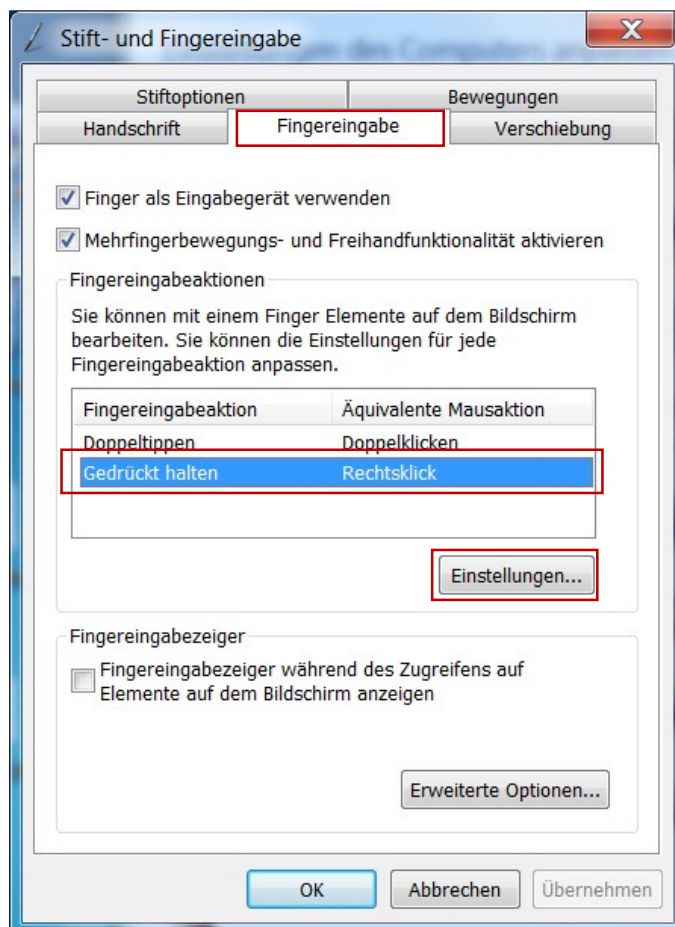


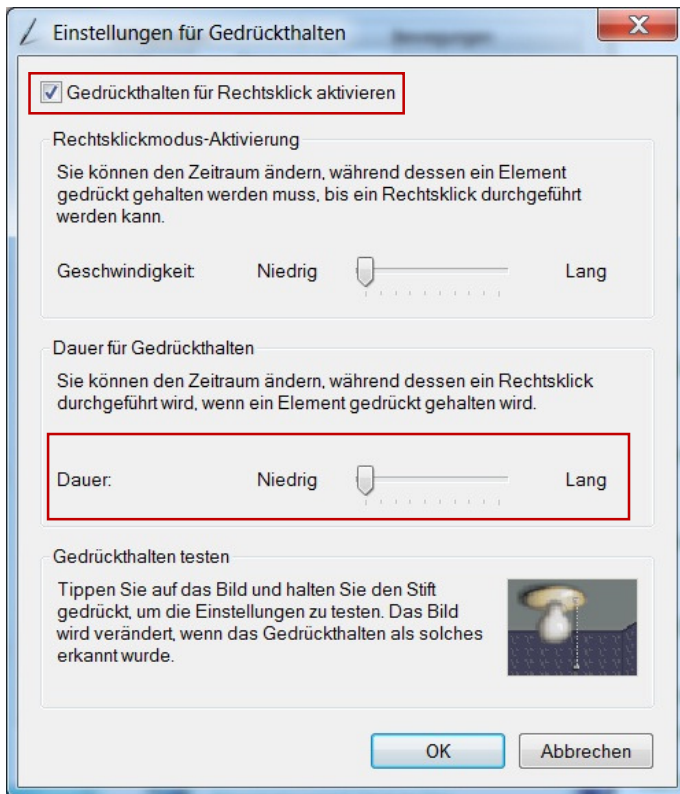
Anleitung Touch-Dauersignal aktivieren bzw. Rechtsklick deaktivieren.



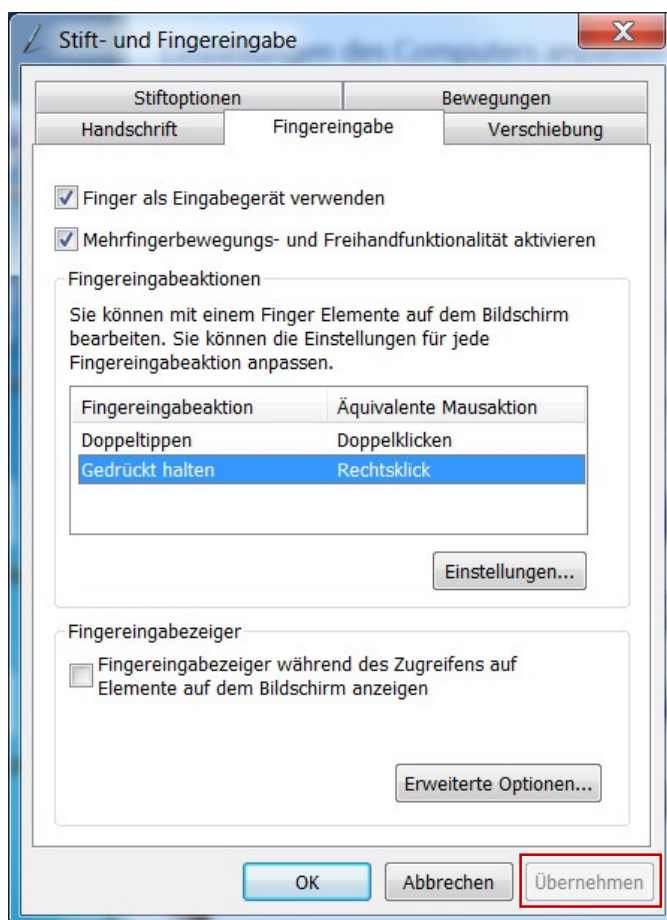
Im Systemsteuerung „Stift- und Fingereingabe“ öffnen



1. Registrierkarte „Fingereingabe“ wählen
2. Gedrückt halten/Rechtsklick markieren
3. Einstellungen öffnen



1. Dauer auf Niedrig einstellen (Niedrig = 1,5 sec bis Dauersignal erkannt wird, Lang = 5 Sec bis Dauersignal erkannt wird)
2. Rechtsklick deaktivieren (Häkchen entfernen)
3. Mit OK bestätigen und Fenster verlassen



Mit „Übernehmen“ Einstellungen speichern