



Austauschkits von tci

Retrofit im Smart Building und Smart Home



verbindet Menschen und Technik

Was bedeutet Retrofit?

Der Austausch von Touchpanels im Smart Home kann eine anspruchsvolle Aufgabe sein, die oft mit verschiedenen Herausforderungen verbunden ist. Hier sind einige der häufigsten Probleme, auf die Händler, Elektriker und Integratoren stoßen:

Kompatibilitätsprobleme

Verschiedene Hersteller nutzen unterschiedliche Technologien und Anschlüsse, was zu Integrationsproblemen mit bestehenden Systemen führen kann.

Komplexe Verkabelung

Ältere Systeme haben oft veraltete Verkabelung, die nicht mit modernen Touchpanels kompatibel ist, was umfangreiche Anpassungen erfordert.

Software-Inkompatibilität

Neue Touchpanels müssen mit vorhandenen Steuerungssystemen kompatibel sein. Oft gibt es jedoch Softwareprobleme, die die Funktionalität einschränken.

Unterschiedliche Montageanforderungen

Unterschiedliche Abmessungen und Befestigungen der neuen Geräte können bauliche Änderungen notwendig machen.

Ästhetik und Design

Das Design der neuen Touchpanels muss zur bestehenden Architektur passen, um Kunden zufrieden zu stellen.

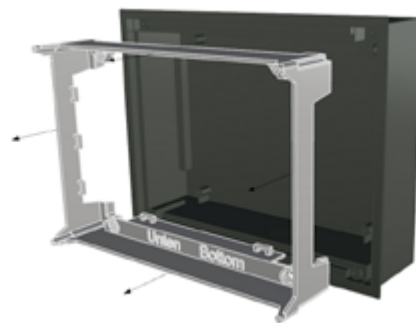
Fazit

Der Austausch von Touchpanels ist oft komplex und kostspielig. tci Austauschkits bieten eine einfache, kosteneffiziente und benutzerfreundliche Lösung für diese Herausforderungen.

Beispiel Gira Client 9

Die einfache Montageanleitung in drei Schritten:

1. Einsatzrahmen entfernen



2. Adapterrahmen einsetzen



3. Panel einsetzen



Produktdetails und Vorteile

Austauschkits basieren auf den Editionsmodellen und decken bestehende Montagerahmen ab, wodurch eine optimale Lösung ohne zusätzliche Wandausbesserungen entsteht. Die Abdeckrahmen sind in verschiedenen Materialien erhältlich und fügen sich nahtlos in die bestehende Innenarchitektur ein. Alle Systeme nutzen Windows als Betriebssystem und setzen auf moderne, lüfterlose PC-Technik.

Vorteile auf einen Blick

- Montageadapter sind höhenverstellbar und damit flexibel einstellbar für jede Mauerwerksituation
- Materialvielfalt an Adapterrahmen in Acryl, Glas oder eloxiertem Aluminium und in vielen Farben
- einfache Klickmontage der Editions-Panels
- USB-Anschluss und Reset-Funktion an der Frontplatte
- Industrienetzteil ist für die Montage im Einbaugeschäft, sofern notwendig
- neuste Core i-Technologie

Welche Systeme sollen ersetzt werden?

- Ceconet 15 Zoll
- Dialogic Major19
- Divus Superio 15
- Gira Client9 und Client 19
- IOS-LCN
- Inputech Fuerte 15 und 19 Zoll, Combo 15 und 17 Zoll
- Jung SmartControl 10-1 und 15
- Merten IP-Touchpanel

Alle Details und Datenblätter finden Sie unter

tci.de/austauschkits



Beispiel: Austauschkit für Gira Client 19
mit Acrylglas-Rahmen

Wir sind Ihr Partner für

Touchpanel in der Gebäudeautomation

Unsere Kompetenz zeichnet sich durch vielfältige Fähigkeiten und Dienstleistungen aus. Seit über 30 Jahren entwickeln und produzieren wir Lösungen für die industrielle IT und Steuerungstechnik sowie für die Gebäudeautomation und das Smart Home. Wir arbeiten jeden Tag daran, die spezifischen Anforderungen unserer Kunden aus verschiedenen Branchen optimal zu erfüllen.

- Kompetent im Engineering
- Kompetent in Projektlösungen
- Kompetent in Sachen Nachhaltigkeit
- Kompetent in der Produkt- und Servicequalität
- Kompetent in Beratung



Sie haben konkreten Bedarf?

Tel: +49 641 9 62 84-0

vertrieb@tci.de

www.tci.de



Vorbehaltlich Änderung von Design, Bauweise und technischen Daten ohne Vorankündigung. Liefermöglichkeiten, Änderungen und Irrtümer vorbehalten. Definitionen der Leistungsangaben finden Sie unter www.tci.de. Alle Marken- oder Produktnamen sind Warenzeichen und/oder eingetragene Warenzeichen der jeweiligen Eigentümer. Sofern nicht ausdrücklich gestattet, bleiben die hierin eingeschlossenen Rechte vorbehalten. Die Bildschirmabbildungen in diesem Katalog sind simuliert. Die Visualisierungssoftware ist nicht Teil des Systems.



verbindet Menschen und Technik

Ludwig-Rinn-Straße 10-14 • D-35452 Heuchelheim/Gießen •
Tel.: +49 (0) 6 41- 9 62 84 -0 • Fax: +49 (0) 6 41- 9 62 84 -28 • info@tci.de • www.tci.de

Stand 07.2024